

Cómo prevenir la violencia en las parejas adolescentes

La violencia puede desatarse en cualquier pareja de adolescentes, en cualquier momento y en cualquier lugar.

Pero esto no debe suceder.

Aprenda cómo prevenir la violencia en las parejas adolescentes y promover relaciones sanas, con los recursos en línea de los CDC:

Fuente: Centros para el Control y la Prevención de Enfermedades de USA.



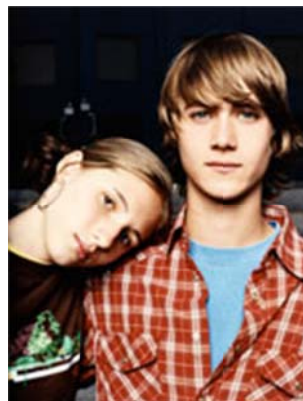
¿Sabía usted que en los últimos 12 meses, uno de cada 10 adolescentes informó haber sido golpeado o agredido físicamente, en forma intencional, por su novio o novia al menos en una ocasión? Además, casi la mitad del total de adolescentes en pareja dice conocer amigos que han sido víctimas de abuso verbal.

Antes de que comience la violencia, un adolescente puede experimentar un comportamiento controlador y exigente. Por ejemplo, uno de los dos podría decirle al otro qué ropa usar y con quién relacionarse. Con el tiempo, este comportamiento no saludable puede convertirse en violencia. Por eso es necesario que los adultos hablen con los adolescentes ahora, sobre la importancia de desarrollar relaciones sanas y respetuosas.

La violencia en las parejas puede tener un efecto negativo en la salud, a lo largo de toda la vida. Las víctimas adolescentes de la violencia en las parejas tienen más probabilidades de rendir poco en la escuela y abusar del alcohol, experimentar intentos de suicidio, peleas físicas y actividad sexual actual. Las víctimas pueden incluso trasladar los patrones de violencia a relaciones futuras.

La División de Prevención de la Violencia de los CDC está llevando a cabo una nueva iniciativa, *Cosas de pareja: estrategias para promover relaciones sanas entre adolescentes; para promover relaciones de pareja sin violencia y con respeto entre los jóvenes de las comunidades urbanas de alto riesgo. Este enfoque integral utilizará la práctica y experiencia basada en pruebas, para reducir el flagelo de la violencia en las parejas adolescentes de estas comunidades. La iniciativa brindará apoyo a las comunidades en la medida que implementen estrategias en las escuelas, con las familias y en los vecindarios.*

Conozca más acerca de los esfuerzos de los CDC para prevenir la violencia en las parejas:



Violencia durante el noviazgo

Las relaciones no saludables pueden comenzar temprano y durar toda la vida. La violencia de pareja a menudo se inicia con burlas e insultos. Estos comportamientos a menudo se piensa que es parte "normal" de una relación.

Sin embargo, estos comportamientos pueden conducir a la violencia más grave, como el asalto físico y la violación.

¿Qué es la violencia en el noviazgo?

La Violencia durante el noviazgo se define como la violencia física, sexual o psicológico/ emocional en una relación de noviazgo.

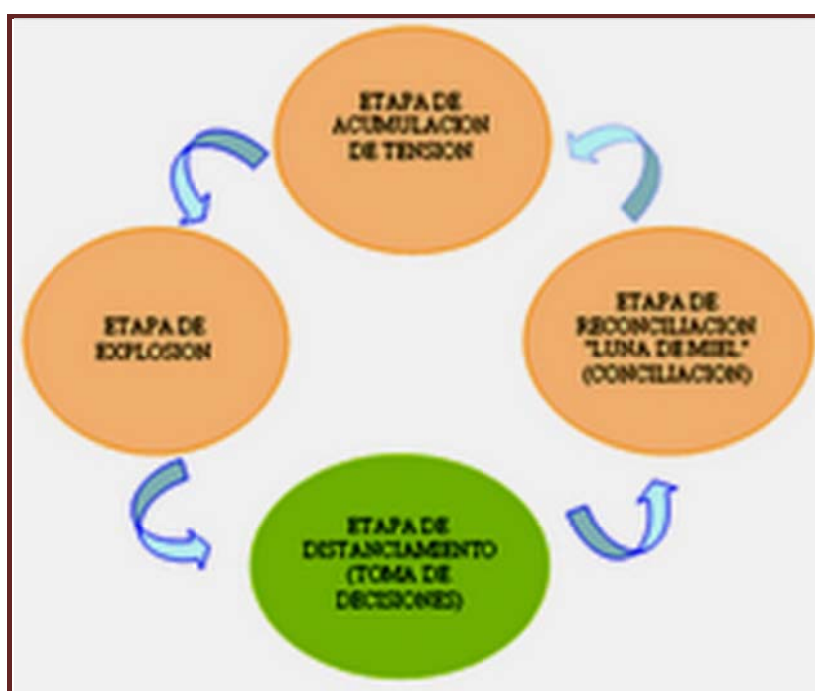
Usted puede haber oído varias palabras diferentes para describir la violencia entre parejas adolescentes. Éstos son sólo algunas:

- * *La Relación con abuso*
- * *La violencia de la pareja íntima*
- * *Relación con violencia*
- * *Citas Abuso*

* *Abuso Doméstico*

* *Violencia Doméstica*

CICLO DE LA VIOLENCIA EN LA PAREJA



Los adolescentes y los adultos a menudo no saben con qué frecuencia se produce la violencia de pareja.

En una encuesta a nivel nacional, un 9,8 por ciento de los estudiantes de escuela secundaria informan haber sido golpeado, abofeteado o lastimado físicamente a propósito por su novio o novia en los 12 meses anteriores a la encuesta. (Centros para el Control y Prevención de Enfermedades, 2009 Encuesta de Comportamiento de Riesgo de la Juventud.)



¿Cuáles son las consecuencias de la violencia en el noviazgo?

A medida que los adolescentes se desarrollen emocionalmente, estarán muy influenciados por las experiencias de su relación, los comportamientos saludables en la relación pueden tener un efecto positivo en el desarrollo emocional del adolescente.

Relaciones poco saludables, abusivas o violentas puede causar a corto plazo y largo plazo efectos negativos, con consecuencias para el adolescente en desarrollo.

Las víctimas de la violencia entre parejas adolescentes son más propensos a evolucionar mal en la escuela, y reportan tomar hasta emborracharse, realizar intentos de suicidio, y la lucha física.

Las víctimas también pueden llevar a los patrones de la violencia en las relaciones futuras.

¿Por qué ocurre la Violencia de Pareja ?

Tratar a los demás con respeto. Esta idea puede parecer de sentido común, pero la verdad es que bastante pocos adolescentes están involucrados en relaciones violentas. Y muchos piensan que es justificado.

Después de todo, la sociedad parece estar bien con ella, basta con ver todos los programas de televisión y escuchar las canciones populares en estos días. La violencia nunca es aceptable. Sin embargo, hay razones por las que pasa.

La violencia está relacionada con ciertos factores de riesgo.

- * Creer que está bien de utilizar amenazas o violencia para salirse con la suya o para expresar su frustración o ira.*
- * El uso de alcohol o drogas.*
- * No se puede manejar el enojo o la frustración.*
- * Salir con los compañeros violentos.*
- * Tener un amigo que participan en la violencia de pareja.*
- * Tener una baja autoestima o depresión.*
- * Tener dificultades de aprendizaje y otros problemas en la escuela.*
- * No tener supervisión de los padres y apoyo.*
- * Ser testigos de la violencia en el hogar o en la comunidad.*
- * Tener un historial de comportamiento agresivo o el acoso.*

La violencia de pareja se puede prevenir cuando los adolescentes, familias, organizaciones y comunidades trabajan juntas para aplicar estrategias de prevención eficaces.

Comprender **la** Violencia durante el noviazgo

¿Por qué es la violencia de pareja un problema de salud pública?

¿Cómo violencia en el noviazgo afectar a la salud?

¿Quién está en riesgo de violencia en el noviazgo?

La naturaleza de la violencia de pareja puede ser física, emocional o sexual.

• **Física:** Esto ocurre cuando una pareja se pellizca, golpeado, empujado o pateado.



• **Emocional:** Esto significa amenazar a un compañero o perjudicar su sentido de autoestima. Los ejemplos incluyen insultos, humillación, intimidación, vergüenza a propósito, o mantener el / ella lejos de los amigos y la familia.

• **Sexual:** Esto está forzando a un socio para participar en un acto sexual cuando él o ella no puede o no consentimiento. relaciones no saludables puede comenzar temprano y durará toda la vida. La violencia de pareja a menudo se inicia con burlas e insultos. Estos comportamientos son a menudo piensa que es una parte "normal" de una relación. Sin embargo, estos comportamientos pueden conducir a la violencia más graves como el asalto físico y la violación.



La violencia de pareja es un problema serio en los Estados Unidos. Muchos adolescentes no lo denuncian porque tienen miedo de decirle a sus amigos y familiares.

- **El 72% de los estudiantes de octavo y noveno año informan haberla sufrido**
- **1 de cada 4 adolescentes reportan el abuso verbal, físico, emocional o sexual de una pareja que durante cada año.**
- **Aproximadamente el 10% de los estudiantes en todo el país reportan ser lastimados físicamente por un novio o novia en los últimos 12 meses.**

La violencia de pareja puede tener un efecto negativo en la salud durante toda la vida.

Los adolescentes que son víctimas tienen más probabilidades de estar deprimidas y mal en escuela.

Pueden involucrarse en conductas no saludables, como consumir drogas y alcohol³, y son más propensos a tener comiendo disorders.

Algunos adolescentes de pensar o intentar suicidaron

Los adolescentes que son víctimas en la escuela secundaria tienen un mayor riesgo de victimización durante los estudios universitarios.

Los estudios demuestran que las personas que hacen daño a su pareja son más deprimidas y son más agresivos que sus pares.

Otros factores que aumentan el riesgo de hacerle daño a un compañero o a su pareja incluyen:

- **Trauma, síntomas.**
- **El consumo de alcohol.**
- **Tener un amigo que participan en la violencia de pareja.**
- **Tener problemas de conducta en otras áreas.**
- **La creencia de que la violencia de pareja es aceptable.**

www.psicoadolescencia.com.ar

- *La exposición al trato rudo.*
- *La exposición a la disciplina inconsistente.*
- *Falta de supervisión de los padres, el seguimiento, y el calor afectivo.*



Fuente:

Centros para el Control y la Prevención de Enfermedades de USA.

<http://www.cdc.gov/spanish/especialesCDC/ViolenciaAdolescentes/>

Esta página fue revisada el 28 de febrero de 2011